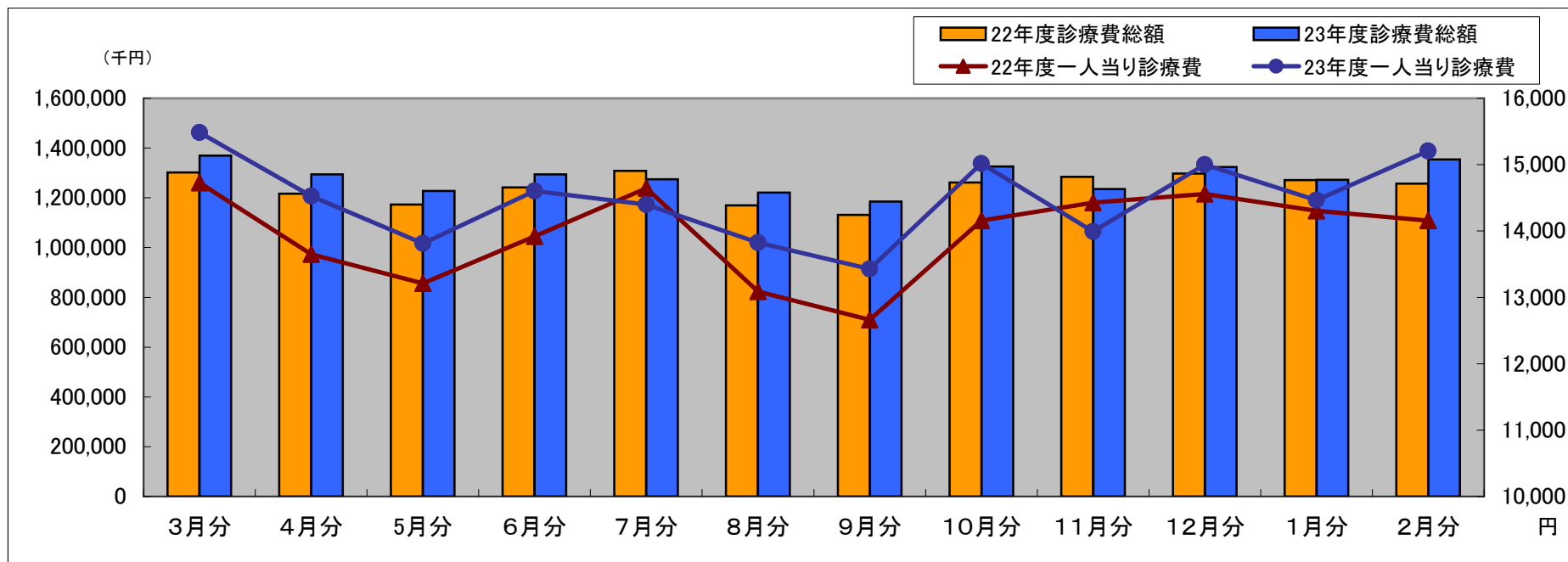


# 平成23年度 診療費の動向

平成24年4月15日現在

		3月分	4月分	5月分	6月分	7月分	8月分	年合計	前年度比
		9月分	10月分	11月分	12月分	1月分	2月分	年平均	
被保険者数	22年度	88,384	89,109	88,814	89,252	89,341	89,346	89,042	
		89,335	89,140	89,027	89,095	88,882	88,776		
	23年度	88,418	89,080	88,866	88,665	88,481	88,337	88,493	
		88,260	88,302	88,308	88,218	87,960	89,019		
診療費総額	22年度	1,301,761,446	1,216,373,037	1,173,389,860	1,242,284,275	1,308,298,152	1,169,404,641	14,914,150,402	
		1,131,378,265	1,261,860,330	1,284,387,748	1,297,076,034	1,271,301,761	1,256,634,853		
	23年度	1,369,027,849	1,293,850,449	1,227,356,407	1,294,710,167	1,274,167,003	1,221,141,659	15,376,116,752	
		1,185,072,524	1,325,896,612	1,235,535,217	1,323,295,529	1,272,338,703	1,353,724,633		
一人当り診療費	22年度	14,728	13,650	13,212	13,919	14,644	13,088	167,504	
		12,664	14,156	14,427	14,558	14,303	14,155		
	23年度	15,483	14,525	13,811	14,602	14,400	13,824	173,751	
		13,427	15,015	13,991	15,000	14,465	15,207		



平成23年度は診療費総額で前年比3.1%増、1人当り診療費で3.7%増となりました。  
年々増加する診療費に歯止めがきかない状況です。